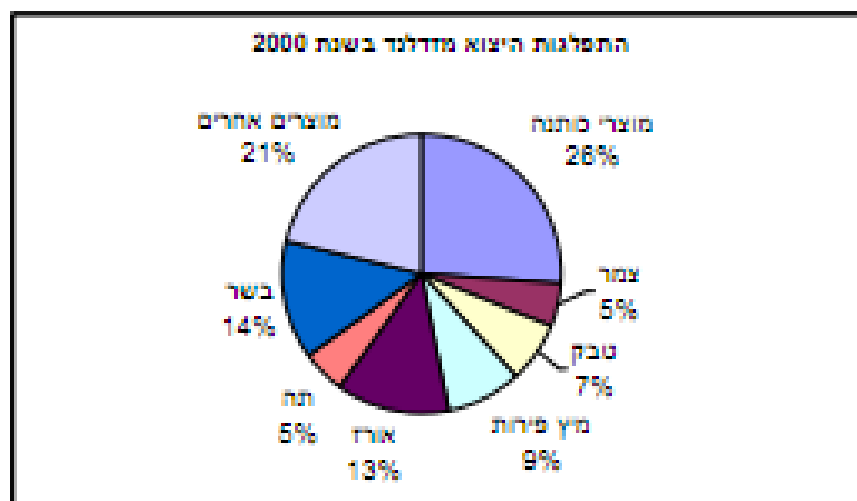
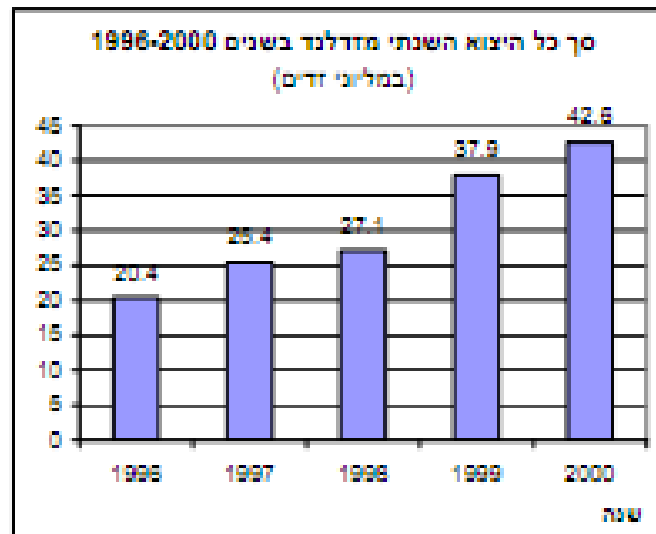


## יצוא<sup>1</sup>

תוצרים הבאים מציגים מידע על היצוא מודלנד. שם המסומן במדינת זו הוא זד.



<sup>1</sup> הנתונים לקוחים, בהתאם, מתוך יומון ירחי 2003.

- שאלה 1. מה היה סך כל היצוא (במיליוני דלים) ממדינת זלנד בשנת 1998?
- שאלה 2. מה היה, בערך, סך כל היצוא של מיץ פירות (במיליוני דלים) מזלנד בשנת 2000?
- א. 1.8      ב. 2.3      ג. 2.4      ד. 3.1      ה. 3.8
- שאלה 3. סמנו נכון / לא נכון לגבי כל אחד מההיגדים הבאים ונמקו:
- א. בין השנים 1996 ו-2000 חלה עלייה בהכנסותיה של זלנד מיצוא.
- ב. משנת 1999 לשנת 2000, גדלו הכנסותיה של זלנד מיצוא בכ- 12%.
- ג. מוצרי הטקסטיל (הכותנה והצמר) היוו יותר משליש מסך כל היצוא ממדינת זלנד בשנת 2000.
- ד. הגידול השנתי ביצוא בין השנים 1996 ו-2000 הוא בקצב אחיד.
- שאלה 4. בין מוצרי היצוא הכלולים בסעיף "מוצרים אחרים" נמצאים פרחים. יצוא הפרחים ממדינת זלנד בשנת 2000 היה בסך שני מיליוני דלים. האם יצוא הפרחים היה גדול יותר מיצוא התה בשנת 2000? הסבירו את תשובתכם.